

ACTIVESHOP®

NAVODILA ZA UPORABO

Ultrazvočni čistilec CD-4900



Uvoznik:

ACTIVESHOP Sp. z o.o.
ul. Graniczna 8b, bud. DC2A
54-610 Wrocław, Poljska
www.activeshop.com.pl
Rev. A/03/2024

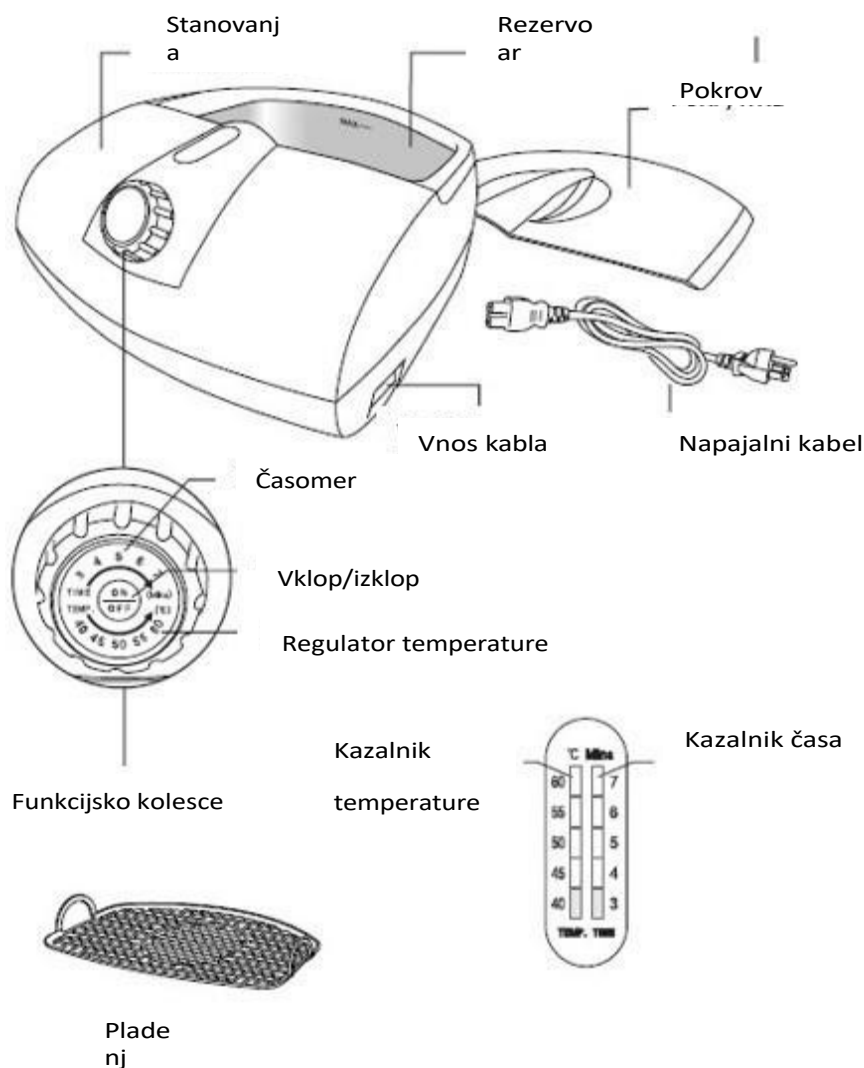


Tehnični podatki:

Napetost	220-240V 50Hz
Napajanje	75W
Frekvenca vibracij	42KHz
Dimenzije	23,7x22,3x10,4 cm
Dimenzije rezervoarja	17,4 x 9,1 x 4,6 cm
Prostornina rezervoarja	500 ml
Najvišji nivo tekočine	450 ml
Teža	1 kg

- Pred polnjenjem napravo odklopite. Ne prekoračite vrstice "MAX", da ne bi prišlo do prevelikega polnjenja.
- Ne izpolnite rezervoar abrazivni ali korozivnih kemikalij. Lahko povzročiti puščanje in posledično poškodbe.
- Če je kabel ali vtič poškodovan, podložke ne uporabljajte. Če je poškodovan, se za pregled in popravilo obrnite na servisni center.
- Pralni stroj hranite na varnem, suhem in sončnem mestu.
- Pralni stroj ne sme ostati brez nadzora, ko je priključen na električno omrežje.
- Ne uporabljajte med kopanjem.
- Po uporabi pralni stroj izključite iz vira napajanja.
- Da bi se izognili električnemu udaru, pralnega stroja ne potaplajte v vodo.
- Vodo je treba natočiti skozi prostor na pralnici, ki ga označuje puščica.

Konstrukcija pralnih strojev in dodatna oprema:



SKLADIŠČENJE IN RAVNANJE



1. Ko končate z delom, stroj izključite iz električnega omrežja in izlijte vodo. Ne puščajte vode v pralnem stroju trajno. Če pustite vodo ali raztopino v pralnem stroju dlje časa, ga lahko poškodujete.
2. Ne preobremenite pralnega stroja z neprekinjenim delovanjem. Po treh ciklih neprekinjenega delovanja pustite pralni stroj pri miru. 10 minut.
3. Poskrbite za zunanjo stran pralnega stroja. Takoj obrišite morebitne ostanke vode ali raztopine. Za čiščenje pralnega stroja uporabite vlažno brisačo. Po pranju ga obrišite do suhega.
4. Naprave ne izpostavljajte soncu predolgo. Pralni stroj shranjujte v suhem in hladnem prostoru. kraj.

FUNKCIJE NAPRAVE

Vklop:



Priključite napravo na napajanje (samodejna nastavitve naprave je 3 minutni cikel čiščenja in **40 °C**).

Pritisnite gumb "ON/OFF", da začnete čistiti, ko ponovno pritisnete gumb "ON/OFF", se čiščenje ustavi.

Izklop:

Za izklop naprave držite gumb "ON/OFF" pritisnjen vsaj 3 sekunde.

Cikli čiščenja --- časovne nastavitve



Obračajte kolesce v smeri urinega kazalca, da izberete zeleni čas čiščenja (3, 4, 5, 6 ali 7 minut). Na indikatorju časa se prikaže izbrani cikel čiščenja. Z vrtenjem gumba v smeri urinega kazalca nastavite zeleni čas.

→ 3min → 4min → 5min → 6min → 7min →

Ko izberete ustrezen časovni cikel, pritisnite gumb "ON/OFF" za začetek čiščenja. Indikator časa ostane prižgan, dokler se postopek čiščenja ne konča.

Če obrnete gumb v skladu z gibanja . smeri . v smeri urinega kazalca med .

čiščenje, ponastavite izbrane nastavitve.

Če želite napravo ustaviti, ponovno pritisnite gumb "ON/OFF". Indikator časa bo ostal prižgan, vendar se ne bo prižgal.

Nadzor temperature:



Z vrtenjem gumba v smeri urinega kazalca izberite zeleno temperaturo (40 °C, 45 °C, 50 °C, 55 °C, 60 °C). Na indikatorju temperature se prikaže izbrana temperatura čiščenja. Z vrtenjem gumba v nasprotni smeri urinega kazalca nastavite zeleno temperaturo.

→ 40°C → 45°C → 50°C → 55°C → 60°C →

Ko izberete zeleno temperaturo, pritisnite gumb "ON/OFF", da se naprava začne segrevati. Indikator temperature ostane prižgan, dokler se segrevanje ne konča.

Če med segrevanjem obrnete gumb v nasprotni smeri urinega kazalca, ponastavite izbrane nastavitve.

Če želite ogrevanje prekiniti, ponovno pritisnite gumb "ON/OFF". Kazalnik temperature bo ostal prižgan, vendar se ne bo prižgal.

NAVODILA ZA UPORABO



1. Odstranite pokrov, na pladenj položite predmete, ki jih želite očistiti, in ga vstavite v posodo. Večje predmete lahko vstavite neposredno v posodo.



2. Rezervoar napolnite z vodo. Voda mora pokrivati predmete, ki jih je treba očistiti, vendar ne sme presegati najvišje ravni tekočine.



3. Napravo priključite na električno omrežje. Naprava bo izbrala samodejni cikel - 3 minute in **40 °C**.



4. Čas in temperaturo lahko nastavite ročno glede na stanje, v katerem je predmet, ki ga čistimo.

Priporočljivo je, da en predmet čistite 3 minute in ne povečujete temperature. Če želite očistiti več predmetov hkrati, bo potrebno daljše čiščenje (5 ali 7 minut). Če boste čistili z dodatkom kemikalij, je priporočljivo povečati temperaturo na **45 °C**.



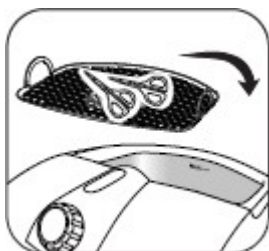
5. Ko nastavite ustrezen cikel, pritisnite gumb "ON/OFF", da začnete s čiščenjem. Naprava bo delovala v skladu z izbrano funkcijo. Indikator temperature in časa bo ostal prižgan, dokler čiščenje ne bo končano.



6. Po uporabi napravo izključite iz električnega omrežja, za odstranjevanje predmetov pa odprite pokrov. Izlijte vodo iz rezervoarja in ga obrišite do suhega. Obrišite ohišje in napravo od zunaj. Za izklop aparata držite gumb "ON/OFF" pritisnjen vsaj 3 sekunde.

Navodila za uporabo dodatne opreme

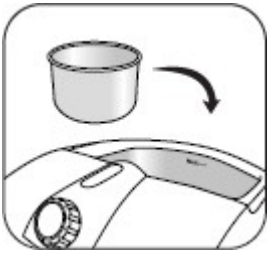
Pladenj



Narejen je iz plastike, odporne proti koroziji.

Pladenj se najbolje obnese pri čiščenju majhnih ali občutljivih predmetov. Pred začetkom čiščenja postavite predmete na pladenj in ga nato vstavite v posodo.

Vmesno pranje



Če je treba predmete oprati v čistilni raztopini (npr.

posode s črnilom ali majhni, močno umazani predmeti).

Priporočljivo jih je namestiti v majhno posodo in ne neposredno v akvarij.

Ultrazvočni valovi bodo prodrli v posodo in tako očistili predmete v njej.

IZDELKI, KI NISO PRIMERNI ZA ČIŠČENJE V ULTRAZVOČNEM ČISTILNIKU

- Drobní nakit (biseri, smaragdi, izdelki iz slonovine, biseri, školjke, agat).
- Varjeni, prevlečeni in lepljeni sestavni deli
- Druge stvari, kot so les, prevlečeno steklo, keramika, filtri za fotoaparate.

VARNOSTNI UKREPI

1. Naprava je profesionalna oprema za uporabo v kozmetičnih ordinacijah. Z napravo lahko upravlja le usposobljeno kozmetično osebje, s čimer se izognete neželenim učinkom med zdravljenjem.
2. Naprave ne smete razstavlјati ali poskušati uporabljati za druge namene, kot so navedeni v tem priročniku. Vsa vzdrževalna dela in popravila sme opravljati samo pooblaščen serviser (podjetje ACTIVESHOP Sp. z o.o.).
3. Naprave ne nameščajte in ne uporabljajte v bližini tekočin, mokrih prostorov ali z mokrimi rokami - da v napravo ne bi prišle tekočine.
4. V naslednjih primerih takoj izvlčite vtič iz vtičnice in se obrnite na pooblaščen servis družbe ACTIVESHOP Ltd:
 - a) je v napravo prišla tekočina, b) naprava oddaja čuden vonj, dim ali čudne zvoke, c) je poškodovan napajalni kabel, d) je naprava prevrnjena ali je poškodovano njeno ohišje.
5. Na kable ne postavljajte nobenih predmetov. Naprave ne nameščajte na mesta, kjer lahko kdo stopi na napajalni kabel.
6. Zaradi varnosti iztaknite napajalni kabel iz vtičnice vsakič, ko končate delo z napravo.
7. V odprtino aparata ne vstavljajte ničesar. Če v odprtino pride tujek, odstranite kabel iz vtičnice in se obrnite na distributerja ali proizvajalca.
8. Naprave ne postavljajte na nestabilne vozičke, police ali vozila. Če enota pade, se lahko poškoduje.
9. Da bi zagotovili fiksno življenjsko dobo naprave, je priporočljivo, da pred ponovnim pritiskom na gumb za vklop (med vklopom in izklopom ter obratno) počakate eno minuto.
10. Napajalnik mora ustrezati specifikacijam na ploščici. V nasprotnem primeru Če se to zgodi, obstaja nevarnost, da se naprava pokvari, poškoduje ali celo pregoreva.

OPOMBE:

1. V primeru poškodbe napajalnega kabla ali drugih napak v delovanju se obrnite na pooblaščen servisni center, da bi se izognili nevarnosti.
2. To opremo lahko uporabljajo otroci, stari najmanj 8 let, in osebe z zmanjšanimi telesnimi in duševnimi sposobnostmi ter pomanjkljivimi izkušnjami in znanjem o opremi, če je zagotovljen nadzor ali navodila za varno uporabo opreme, da se razumejo s tem povezana tveganja.
3. Naprava ni namenjena igranju otrok. Otrokom ne dovolite, da se igrajo z napravo.
4. Naprave ne puščajte brez nadzora, kadar so v bližini otroci ali osebe, ki niso dovolj seznanjene z uporabo naprave.
5. Ta električni aparat ni igrača. Nepravilna uporaba ali stik z električnim aparatom lahko ogrozi zdravje ali povzroči smrt, zato je treba aparat uporabljati in shranjevati izven dosega otrok.



ODSTRANJEVANJE NAPRAVE

Izrabljene električne naprave, napeljave in embalažo oddajte v centrih za recikliranje v skladu s predpisi o varstvu okolja. Električnih naprav ne smete odlagati v zabojnik za gospodinjske odpadke. Upoštevajte pravila za odstranjevanje tovrstne opreme. Zaradi varstva okolja v skladu z Direktivo 2012/19/ES o odpadni električni in elektronski opremi je treba izrabljeno električno opremo zbirati ločeno in jo oddati na zbirnih mestih za odpadno elektronsko in električno opremo.

Izrabljeni in stari aparati vsebujejo sestavne dele, ki jih je mogoče v celoti reciklirati, zato jih je treba oddati v recikliranje. Zato jih je treba oddati na ustreznih zbirnih mestih, oddate pa jih lahko tudi družbi ACTIVESHOP Ltd.

SKLADIŠČENJE IN PREVOZ

Enota se lahko prevaža pri temperaturi med (-) 20 °C in (+) 50 °C samo v originalni embalaži. Enoto shranjujte v dobro prezračevanem prostoru z relativno vlažnostjo do največ 75 %. Delovna temperatura od (+) 10 °C do (+) 40 °C. Med skladiščenjem in prevozom naprave ne smete metati ali spuščati, izpostavljati mehanskim udarcem ali atmosferskim dejavnikom.