

ACTIVESHOP®

INSTRUKCJA UŻYTKOWANIA

Myjka ultradźwiękowa CD-4900



Importer:

ACTIVESHOP Sp. z o.o.
ul. Graniczna 8b, bud. DC2A
54-610 Wrocław, Polska
www.activeshop.com.pl
Rev. A/03/2024

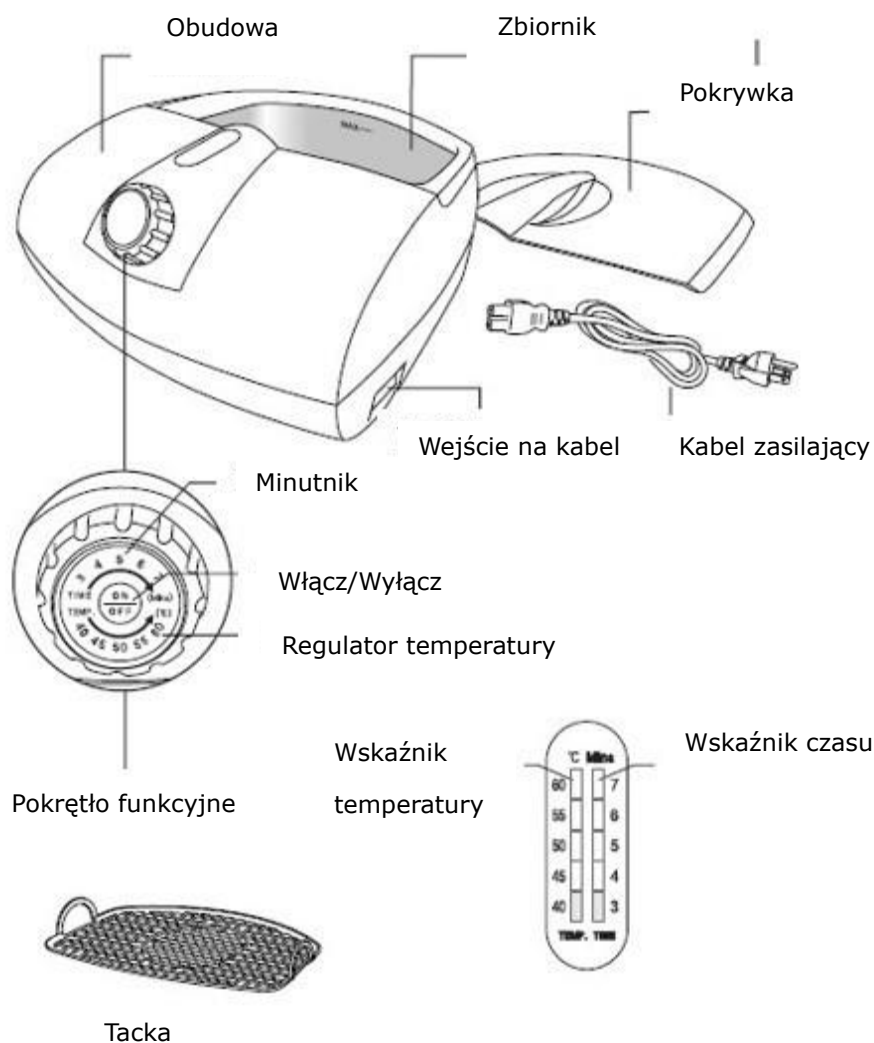


Dane techniczne:

| | |
|-------------------------|------------------|
| Napięcie | 220-240V 50Hz |
| Moc | 75W |
| Częstotliwość wibracji | 42KHz |
| Wymiary | 23.7x22.3x10.4cm |
| Wymiary zbiornika | 17.4x9.1x4.6cm |
| Pojemność zbiornika | 500ml |
| Maksymalny poziom płynu | 450ml |
| Waga | 1kg |

- Przed napełnieniem należy odłączyć urządzenie. Nie należy przekraczać linii "MAX", aby uniknąć przepełnienia.
- Nie napełniać zbiornika abrazyjnymi lub żrącymi chemikaliami. Może spowodować to nieszczelność, a w konsekwencji zniszczenie.
- Nie wolno używać myjki, jeśli przewód lub wtyczka są uszkodzone. W razie uszkodzenia należy skontaktować się z centrum serwisowym w celu sprawdzenia i naprawy.
- Przechowywać myjkę w bezpiecznym, suchym i nienasłonecznionym miejscu.
- Myjka nigdy nie powinna być pozostawiona bez opieki, gdy jest podłączona.
- Nie używać podczas kąpieli.
- Należy odłączyć myjkę od źródła zasilania po użyciu.
- Nie zanurzać myjki w wodzie, aby uniknąć porażenia prądem
- Wodę należy wylewać przez wskazaną strzałką miejsce na myjce.

Budowa myjki i akcesoria:



PRZECHOWYWANIE I OBSŁUGA



1. Po skończonej pracy odłącz urządzenie od zasilania i wylej wodę. Nie pozostawiaj wody w myjce na stałe. Pozostawienie wody lub roztworu w myjce na dłuższy czas może ją uszkodzić.
2. Nie przeciążaj myjki ciągłą pracą. Po 3 cyklach ciągłej pracy należy pozostawić myjkę w stanie spoczynku na 10 minut.
3. Dbaj o zewnętrzną część myjki. Natychmiast wytrzyj pozostałości wody czy roztworu. Do czyszczenia myjki używaj wilgotnego ręcznika. Wytrzyj do sucha po przemyciu.
4. Nie wystawiaj urządzenia na zbyt długą ekspozycję na słońce. Przechowuj myjkę w suchym i chłodnym miejscu.

FUNKCJE URZĄDZENIA

Włączanie:



Podłącz urządzenie do zasilania (automatyczne ustawienia urządzenia to 3 minutowy cykl mycia oraz 40°C).

Naciśnij przycisk „ON/OFF” aby rozpocząć czyszczenie, po ponownym naciśnięciu przycisku „ON/OFF” czyszczenie zostanie zatrzymane.

Wyłączanie:

Przytrzymaj przycisk „ON/OFF” przez co najmniej 3 sekundy, aby wyłączyć urządzenie.

Cykle czyszczenia --- ustawienia czasu



Przekręć pokrętko zgodnie z ruchem wskazówek zegara, aby wybrać odpowiedni czas czyszczenia (3, 4, 5, 6 lub 7 minut). Wskaźnik czasu będzie pokazywał wybrany cykl czyszczenia. Kręć pokrętkiem w prawo, aby dowolnie regulować czas.

→ 3min → 4min → 5min → 6min → 7min →

Po wybraniu odpowiedniego cyklu czasowego, naciśnij przycisk „ON/OFF” aby rozpocząć czyszczenie. Wskaźnik czasu będzie świecił się, dopóki proces czyszczenia się nie skończy.

Jeśli przekręcisz pokrętko zgodnie z ruchem wskazówek zegara podczas czyszczenia, zresetujesz wybrane ustawienia.

Jeśli chcesz wstrzymać pracę urządzenia, naciśnij ponownie przycisk „ON/OFF”. Wskaźnik czasu pozostanie włączony, ale nie będzie się świecił.

Regulacja temperatury:



Przekręć pokrętko przeciwnie do ruchu wskazówek zegara, aby wybrać odpowiednią temperaturę (40°C, 45°C, 50°C, 55°C, 60°C). Wskaźnik temperatury będzie pokazywał wybraną temperaturę czyszczenia. Kręć pokrętkiem w lewo, aby dowolnie regulować temperaturę.

→ 40°C → 45°C → 50°C → 55°C → 60°C →

Po wybraniu odpowiedniej temperatury, naciśnij przycisk „ON/OFF”, aby urządzenie zaczęło się nagrzewać. Wskaźnik temperatury będzie się świecił do zakończenia nagrzewania.

Jeśli przekręciszesz pokrętkę przeciwnie do ruchu wskazówek zegara podczas nagrzewania, zresetujesz wybrane ustawienia.

Jeśli chcesz wstrzymać nagrzewanie, naciśnij ponownie przycisk „ON/OFF”. Wskaźnik temperatury pozostanie włączony, ale nie będzie się świecił.

INSTRUKCJA UŻYTKOWANIA



1. Zdejmij pokrywę, umieść przedmioty które chcesz wyczyścić na tacce i wsadź ją do zbiornika. Większe przedmioty mogą być wsadzone do zbiornika bezpośrednio.



2. Wypełnij zbiornik wodą. Woda musi przykryć czyszczone przedmioty, ale nie może przekroczyć maksymalnego poziomu płynu.



3. Podłącz urządzenie do zasilania. Urządzenie wybierze automatyczny cykl – 3 minuty oraz 40°C.



4. Czas oraz temperaturę można ustawić ręcznie w zależności od stanu w jakim jest czyszczona rzecz.

Zaleca się, aby czyścić jedną rzecz przez 3 minuty oraz nie zwiększać temperatury. Jeśli chcemy wyczyścić kilka przedmiotów naraz, potrzebne będzie dłuższe czyszczenie (5 lub 7 minut). Zaleca się zwiększyć temperaturę do 45°C, jeśli czyszczenie będzie z dodatkiem jakiegoś środka chemicznego.



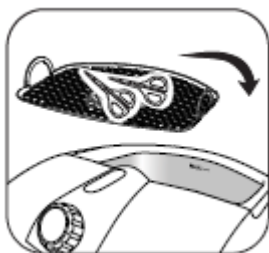
5. Po ustawieniu odpowiedniego cyklu naciśnij przycisk „ON/OFF”, aby rozpocząć czyszczenie. Urządzenie będzie działało zgodnie z wybraną funkcją. Wskaźnik temperatury i czasu będzie świecił się do zakończenia czyszczenia.



6. Po skończeniu użytkowania odłącz urządzenie od prądu, otwórz pokrywę, aby wyjąć przedmioty. Wylej wodę ze zbiornika a następnie przetrzyj go do sucha. Przetrzyj obudowę i urządzenie z zewnątrz. Aby wyłączyć urządzenie, przytrzymaj przycisk „ON/OFF” przez co najmniej 3 sekundy.

Instrukcja użytkowania opcjonalnych akcesoriów

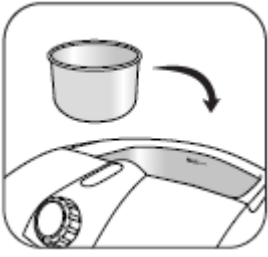
Tacka



Wykonana z tworzywa odpornego na korozję.

Tacka najlepiej sprawdza się przy czyszczeniu drobnych lub delikatnych przedmiotów. Przed rozpoczęciem mycia umieść przedmioty na tacce, a następnie wsadź ją do zbiornika.

Mycie pośrednie



Jeśli przedmioty wymagają mycia w roztworze czyszczącym (na przykład pojemniki z tuszem, lub drobne, silnie zabrudzone przedmioty) zaleca się umieszczenie ich w niedużym pojemniku, zamiast bezpośrednio w zbiorniku. Fale ultradźwiękowe przenikną przez pojemnik, tym samym czyszcząc przedmioty znajdujące się w środku.

PRODUKTY NIENADAJĄCE SIĘ DO MYCIA W MYJCE ULTRADŹWIĘKOWEJ

- Delikatna biżuteria (perły, szmaragd, przedmioty z kości słoniowe, korale, muszelki, agat).
- Elementy zgrzewane, powlekane i klejone
- Pozostałe rzeczy takie jak drewno, szkło powlekane, wyroby ceramiczne, filtry do aparatów.

ŚRODKI BEZPIECZEŃSTWA

1. Urządzenie jest profesjonalnym sprzętem do stosowania w gabinetach kosmetycznych. Obsługa urządzenia wyłącznie przez wykwalifikowany personel kosmetyczny pozwala uniknąć niepożądanych skutków podczas zabiegu.
2. Nie wolno rozmontowywać urządzenia ani podejmować prób stosowania dla innych celów niż wskazane w niniejszej instrukcji obsługi. Wszelkie prace serwisowe i naprawy musi wykonywać wyłącznie pracownik autoryzowanego serwisu (firma ACTIVESHOP Sp. z o.o.)
3. Nie wolno instalować ani obsługiwać urządzenia w pobliżu płynów, mokrych miejsc lub mokrymi rękami – tak, aby żadne płyny nie dostały się do urządzenia.
4. Należy natychmiast wyjąć wtyczkę z gniazdka i skontaktować się z autoryzowanym serwisem świadczonym przez firmę ACTIVESHOP Sp. z o.o. w następujących przypadkach:
 - a) płyn dostał się do urządzenia, b) urządzenie wydziela dziwny zapach, dym lub wydaje dziwne dźwięki, c) przewód zasilający został uszkodzony, d) urządzenie zostało przewrócone lub uszkodzono jego obudowę.
5. Nie wolno kłaść żadnych przedmiotów na kablach. Nie należy instalować urządzenia w miejscach, gdzie ktoś może nadepnąć na przewód zasilający.
6. Dla celów bezpieczeństwa należy wyjąć kabel zasilania z gniazdka po każdorazowo po zakończeniu pracy z urządzeniem.
7. Nie wolno wkładać niczego do otworu w urządzeniu. W przypadku, gdy obcy przedmiot dostanie się do otworu należy wyjąć przewód z gniazdka i skontaktować się z dystrybutorem lub producentem.
8. Nie wolno umieszczać urządzenia na niestabilnym wózku, półce lub pojeździe. W razie upadku urządzenie może ulec uszkodzeniu.
9. W celu zagwarantowania ustalonego okresu przydatności urządzenia zaleca się zachować odstęp jednej minuty przed powtórным naciśnięciem przycisku zasilania (między włączeniem, a wyłączeniem i odwrotnie).
10. Zasilanie musi być zgodne ze specyfikacją umieszczoną na tabliczce znamionowej. W przeciwnym razie istnieje ryzyko niepoprawnego działania urządzenia jego uszkodzenia, a nawet spalenia.

UWAGA:

1. W przypadku uszkodzenia przewodu zasilania lub innych awarii, należy skontaktować się z autoryzowanym serwisem – pozwoli to uniknąć zagrożenia.
2. Niniejsze urządzenie może być użytkowane przez dzieci w wieku co najmniej 8 lat i przez osoby o obniżonych możliwościach fizycznych, umysłowych i osoby o braku doświadczenia i znajomości sprzętu, jeżeli zapewniony zostanie nadzór lub instruktaż odnośnie do użytkowania sprzętu w bezpieczny sposób, tak aby związane z tym zagrożenia były zrozumiałe.
3. Urządzenie nie jest przeznaczone do zabawy przez dzieci. Nie wolno pozwalać dzieciom na zabawę z urządzeniem.
4. Nie pozostawiać urządzenia bez nadzoru, gdy dzieci lub osoby nie posiadające wystarczającej wiedzy w zakresie używania urządzenia znajdują się w jego pobliżu.
5. Niniejsze urządzenie elektryczne nie jest zabawką. Nieprawidłowe użycie lub kontakt z urządzeniem elektrycznym może stanowić ryzyko utraty zdrowia lub doprowadzić do śmierci, dlatego też urządzenie należy używać i przechowywać poza zasięgiem dzieci.



UTYLIZACJA URZĄDZENIA

Zużyte urządzenia elektryczne, oprzyrządowanie i opakowania należy przekazywać do ośrodków powtórnego przetwarzania surowców zgodnie z zasadami ochrony środowiska naturalnego. Urządzeń elektrycznych nie należy wrzucać do pojemników z odpadami domowymi. Należy postępować zgodnie z zasadami dotyczącymi wyrzucania tego typu sprzętu. W celu ochrony środowiska naturalnego zgodnie z dyrektywą 2012/19/WE dotyczącej zużytych urządzeń elektrycznych i elektronicznych zużyte urządzenia elektryczne należy zbierać oddzielnie, a następnie przekazywać do punktów zbiórki zużytego sprzętu elektronicznego i elektrycznego.

Pod koniec użyteczności, a także stare urządzenia zawierają pełnowartościowe elementy nadające się do recyklingu, dlatego należy przekazać je do ponownego przetworzenia. Dlatego należy je przekazywać do odpowiednich punktów zbiórki, jak również można je również przekazywać do Firmy ACTIVESHOP Sp. z o.o.

PRZECHOWYWANIE I TRANSPORT

Urządzenie powinno być transportowane temperaturze w zakresie od (-) 20 °C do (+) 50 °C wyłącznie w oryginalnym opakowaniu. Należy przechowywać urządzenie w dobrze wentylowanym i wilgotności względnej nie większej niż 75%. Temperatura eksploatacji od (+) 10 °C do (+) 40 °C. Podczas procesów magazynowania i transportu, nie można rzucać i upuszczać urządzenia, narażać na działanie wstrząsów mechanicznych lub czynników atmosferycznych.